

EDIÇÃO 500

**REVISTA ESPECIAL EM TAMANHO
GIGANTE PARA GUARDAR**

SÁBADO

www.sabado.pt
Nº 500 – 28 DE NOVEMBRO A 4 DE DEZEMBRO DE 2013 – €3 (CONT.)

OS 72 RECANTOS MAIS BONITOS E SURPREENDENTES DE PORTUGAL

• PAISAGENS • PASSEIOS • ALDEIAS • CASAS • HOTÉIS • RESTAURANTES

Do miradouro
de Santa Iria,
vê-se a costa
Norte da ilha
de São Miguel



OS DETALHES DO CRIME
Toda a história do homem

DO REI D. MANUEL I À TROIKA
Como era Portugal há 500 anos, 500

SEIS ENTREVISTAS SEM PALAVRAS
Ricardo Araújo Pereira é o maior?





OS HOTÉIS DE CHARME

Durma com lareira no quarto e aproveite os jacúzis com vista de rio

CASA DA ERMIDA DE SANTA CATARINA

Santa Eulália

■ É difícil resistir ao cenário. A Casa da Ermida de Santa Catarina fica no meio de uma península recortada, nas albufeiras do Caia e cercada de água por quase todos os lados. A sala de estar é um dos melhores sítios para ver a paisagem. Se quiser mexer-se, pode pegar num caiaque, pedir um piquenique e passar umas horas nas pequenas ilhas da barragem. Para descansar há seis quartos – a suíte de 100 m² é o mais bonito –, ouve as andorinhas, os chocalhos do gado e aprecia as oliveiras que parecem entrar dentro da água. ● **MORADA** Herdade da Rocha, Santa Eulália ● **TELEFONE** 917 214 380 ● **SITE** www.casadaermidadasantacatarina.com ● **PREÇOS** €90 a €150



L'AND VINEYARDS

Montemor-o-Novo

■ É difícil ver melhor as estrelas a partir de um quarto de hotel, ou estar mais próximo de produzir o seu próprio vinho. No L'AND Vineyards, um edifício moderno instalado no meio de cinco hectares de vinha, 10 das 22 suítes permitem abrir totalmente o tecto, em vidro, e ter vista directa para o céu. Um comando automático, disponível nestas suítes com 120 metros quadrados, terraço privativo com lareira e acesso directo à piscina, trata disso. Todos estes quartos têm uma bonita banheira de ardósia e uma vinha privativa, onde pode apanhar uvas e produzir o seu vinho – o enólogo do L'AND Vineyards dá-lhe uma ajuda. ● **MORADA** Herdade das Valadas, Montemor-o-Novo ● **TELEFONE** 266 242 400 ● **SITE** www.l-and.com ● **PREÇOS** €170 a €395



COOKING AND NATURE

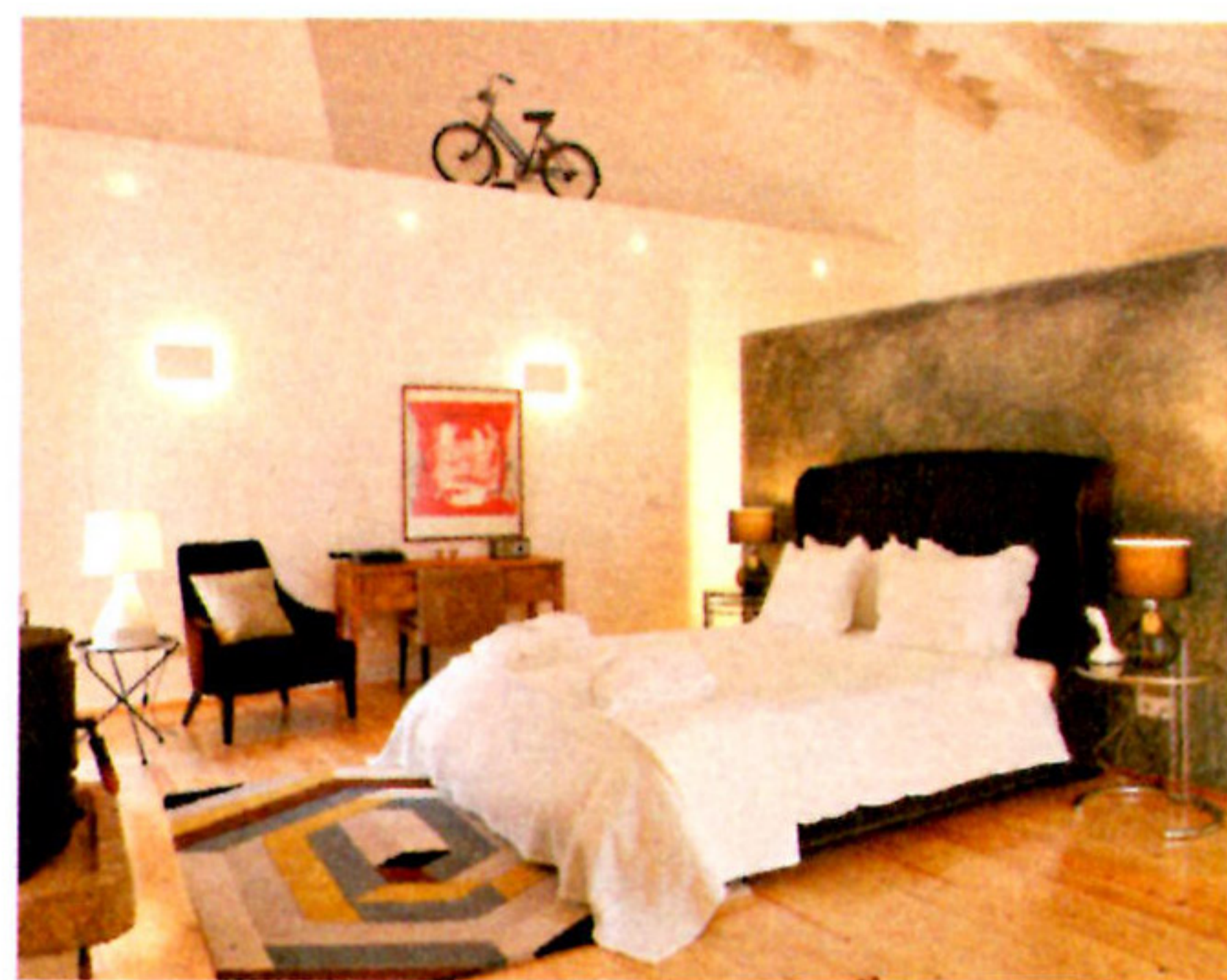
Alvados, Porto de Mós

■ Todos os quartos do Cooking and Nature estão virados para o mesmo lado. E é por isso que as enormes janelas de vidro, voltadas para o jardim e para a piscina, o fazem sentir-se ainda mais perto do Parque Natural das Serras de Aire e Candeeiros. A privacidade é total: os vidros não permitem que se veja o quarto a partir de fora, mesmo que escolha uma das duas suítes com duche na varanda ou a única que tem um baioço. Os quartos (são 12) custam 159 euros por noite, nenhum é igual, e alguns permitem levar as crianças consigo – têm espaço para quatro pessoas. Nos dias quentes, não deixe de descer até à piscina e, à noite, marque um jantar-workshop – têm a consultoria do chef Nuno Barros, da 1300 Taberna, em Lisboa, e ao fim de 45 minutos está sentado a comer. Se a seguir lhe apetecer uma bebida vá até ao bar do hotel e sirva-se – basta anotar o que bebeu no papel junto ao balcão. ● **MORADA** R. Asseguia das Lages, 181, Alvados ● **TELEFONE** 244 447 000 ● **SITE** www.cookinghotel.com ● **PREÇOS** €135 (duas ou mais noites) a €159

IMANI COUNTRY HOUSE

Guadalupe, Évora

■ Se gosta de campo e de animais, está no sítio certo. Na Imani Country House vivem dois burros, ovelhas, um cão, um gato e uma cabra. Nas cavaliças não há cavalos, mas sim sete quartos, no mínimo com 35 metros quadrados (e no máximo 80) seis com um terraço privativo junto ao jardim e pequenos luxos, como cremes da Hermès. O quarto mais bonito fica numa espécie de águas furtadas, no primeiro andar, e tem uma grande casa de banho, com uma banheira antiga. Os pequenos-almoços são servidos até ao meio-dia, com o seu jornal preferido, e há *brunches* para quem gosta de



dormir até mais tarde. Além da bonita piscina redonda, vale a pena ir ao Imani só para visitar a herdade, com jardins, lagos, esculturas de pedra e um bosque de cedros. ● **MORADA** Quinta de Montemuro, Guadalupe ● **TELEFONE** 266 782 021 ● **SITE** www.imani.pt ● **PREÇOS** €135 a €200



THE YEATMAN HOTEL

Vila Nova de Gaia

■ Fica no centro de Gaia, mesmo ao lado das caves de vinho do Porto e tem uma piscina exterior, em forma de *decanter*, com vis-

ta panorâmica para o rio Douro. A suíte mais exclusiva tem 150 metros quadrados e é quase uma casa: tem um terraço privativo exterior virado para o Porto, uma pequena fonte e espreguiçadeiras. Dentro do quarto a vista varia – a cama, rotativa, pode ser virada para qualquer das janelas de seis metros de altura, de frente para a cidade e para o rio e, junto à lareira, há um jacúzi redondo, em cobre. Igualmente diferente é a suíte Taylor's, em que a cama fica dentro de um tonel. Os detalhes continuam nas casas de banho, com azulejos tipicamente portugueses junto aos chuveiros, piso aquecido, e janelas a ver o rio. No spa pode fazer banhos de imersão em barris, envolvimentos em mel, e aproveitar o jacúzi – também com vista para o Douro. ● **MORADA** R. do Choupelo, Santa Marinha, Vila Nova de Gaia ● **TELEFONE** 220 133 100 ● **SITE** www.the-yeatman-hotel.com ● **PREÇOS** €154 a €229



HERDADE DA MALHADINHA NOVA

Albernoa, Beja

■ Fica no Monte da Peceguina, rodeada por vinhas e alfazema, e a decoração mistura móveis antigos com outros do designer Philippe Starck, dentro ou fora dos sete quartos duplos e das três suítes de 90 m². Pode participar nas vindimas, fazer uma massagem no meio das vinhas ou um tratamento hidratante com as uvas da casta Syrah. Até o jacúzi tem janelas para as vinhas. Há suítes com banheira no meio e lareiras duplas, abertas para a sala e para a cama. ● **MORADA** Herdade da Malhadinha Nova, Albernoa, Beja ● **TELEFONE** 284 965 432/429 ● **SITE** www.malhadinhanova.pt ● **PREÇOS** €250 a €350